

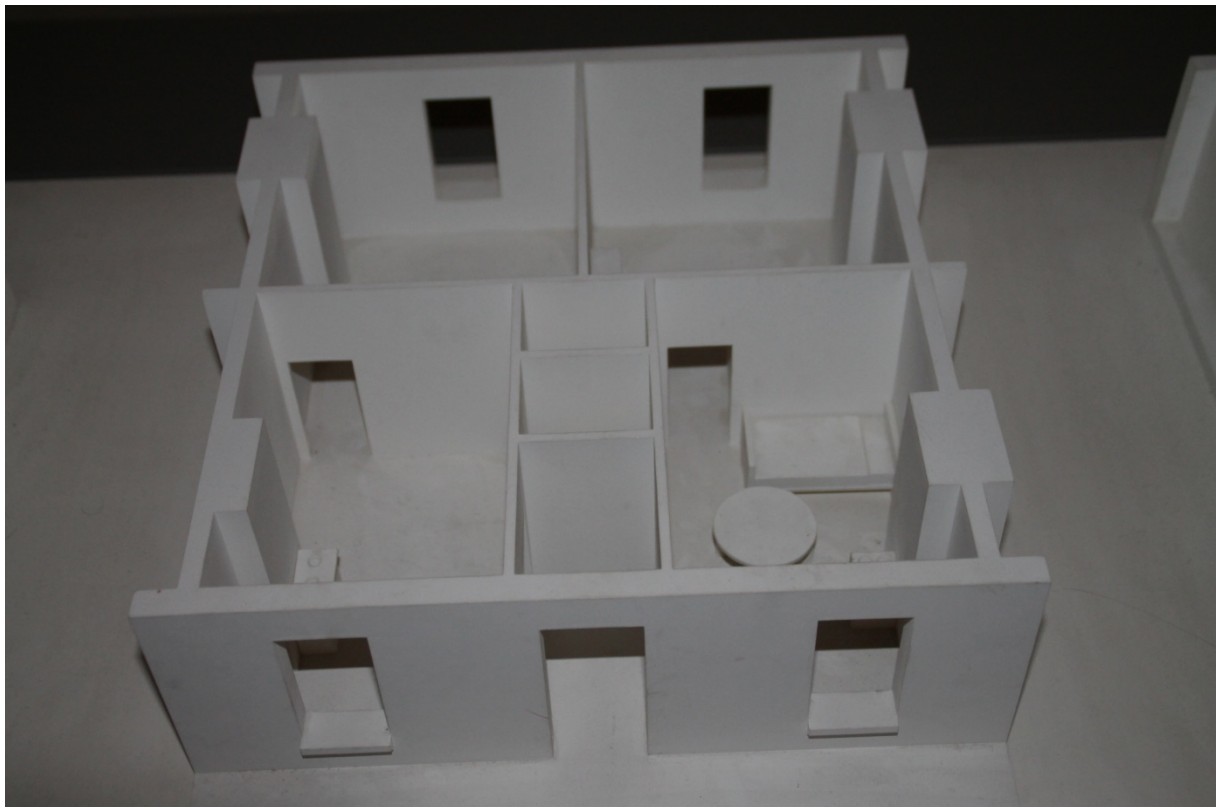
Familistère de Guise, visite libre.

Tout d'abord, lorsque nous sommes rentrés dans l'enceinte du familistère nous avons été stupéfaits de la splendeur de sa cour qui permettait à ses habitants de se rencontrer. Cette cour symbolisait la solidarité et les liens qui unissaient les familistériens, du simple ouvrier à l'ingénieur.

Monsieur Godin a cherché à améliorer les conditions de vie des habitants notamment avec l'accès à l'eau courante à chaque étage, à la lumière grâce à la verrière. De plus, la cour étant protégée par une verrière, elle limitait le froid hivernale. Des puits d'air sous-terrain assuraient la fraîcheur l'été.

Puis nous avons visité certaines pièces ouvertes au public, comme les appartements qui sont tous identiques afin d'éviter les jalousies entre les habitants et favoriser l'égalité entre eux.

Nous avons également visité une pièce où il y avait des constructions qui nous permettaient de mieux comprendre la construction du familistère.



Appartement type du familistère.

Des passerelles rejoignaient toutes les habitations et laissaient une ouverture sur la cour, le lieu de rencontre, qui menaient jusqu'aux escaliers.



Cour du familistère.

Il existait également un économat (magasin avec des prix préférentiels pour les ouvriers du familistère).



Economat

Les habitants bénéficiaient également d'une piscine chauffée et couverte.



Piscine du familistère